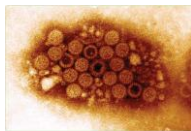


## GASTROENTERITES A NOROVIRUS

Les gastro-entérites aiguës (GEA) constituent un problème de santé publique. Leurs origines sont principalement virales (Norovirus, Rotavirus, Adénovirus...) mais aussi bactériennes.

Les GEA virales représentent en fréquence la 2<sup>ème</sup> cause de morbidité après les infections respiratoires.

Les Norovirus, identifiés depuis les années 1990, sont majoritairement à l'origine des gastroentérites en France.



Norovirus

### Les Norovirus deviennent majoritaires

Si chez l'enfant de moins de 5 ans, le Rotavirus reste majoritaire (49%), les Norovirus sont majoritaires dès l'âge de 5 ans et à l'origine de 80% des gastro-entérites chez les plus de 65 ans (figure 1).

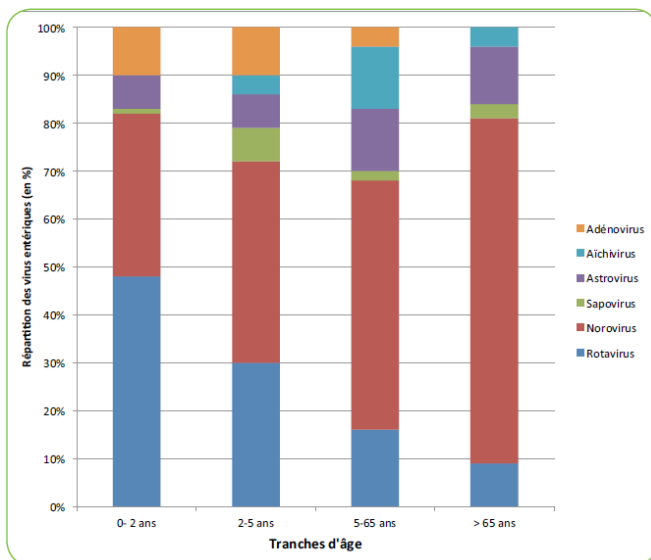


Figure 1. Répartition des virus par tranche d'âge (%)

### Norovirus, un virus particulièrement contagieux

Les épidémies de GEA à Norovirus surviennent brutalement, le plus souvent en collectivité : crèche, écoles, maisons de retraite, services hospitaliers, croisières.

Après une incubation de 12 à 48h, les signes cliniques

se traduisent par une diarrhée aqueuse associée à des vomissements pendant 2 à 6 jours.

Le personnel n'est en général pas épargné, et les conséquences peuvent être importantes dans un établissement de soins.

De nombreux facteurs de contagiosité favorisent les épidémies à Norovirus :

- Réservoir humain ubiquitaire
- Quantité importante de virus excrété dans les selles
- Excrétion prolongée jusqu'à 3 semaines
- Dissémination dans les vomissures
- Stabilité dans l'environnement pendant 2 mois
- Dose infectieuse faible
- Résistance aux désinfectants courants dont certaines solutions hydroalcooliques

### Le diagnostic biologique

La détection des antigènes des Rota et des Adéno virus est effectuée en routine au laboratoire.

Nous vous proposons désormais un dépistage de l'infection à Norovirus par technique immunochromatographique sur un échantillon de selles.

Ces techniques manquant de sensibilité (60%), il est conseillé lors de cas groupés d'effectuer la recherche de Norovirus chez plusieurs patients symptomatiques (entre 3 et 5) afin de pouvoir nommer l'épidémie.

### Traitement et prévention

Il n'y a pas de traitement spécifique, le but est de maîtriser les risques de propagation. Le Haut Conseil de Santé Publique a publié en 2010 les recommandations sur la prise en charge de cas groupés de GEA.

Le diagnostic permet d'identifier l'agent responsable (ce qui évite une antibiothérapie abusive) et de mettre en place les mesures d'hygiène et d'isolement adéquats.

#### MEMO PRESCRIPTION :

- ✓ Coproculture : recherche de bactéries pathogènes + mycose
- ✓ Recherche de virus entériques : Rota Adéno Noro
- ✓ Penser Norovirus lors de cas groupés
- ✓ Penser Norovirus surtout si diarrhées + vomissements
- ✓ Ne pas oublier Clostridium difficile si antibiothérapie

Sources : 32<sup>ème</sup> RICA Réunion interdisciplinaire de chimiothérapie anti-infectieuse. Paris-novembre 2012.  
CNR des virus entériques DIJON